

Ιχθυοκαλλέργεια χωρίς εκουידάρα



2022 -2023



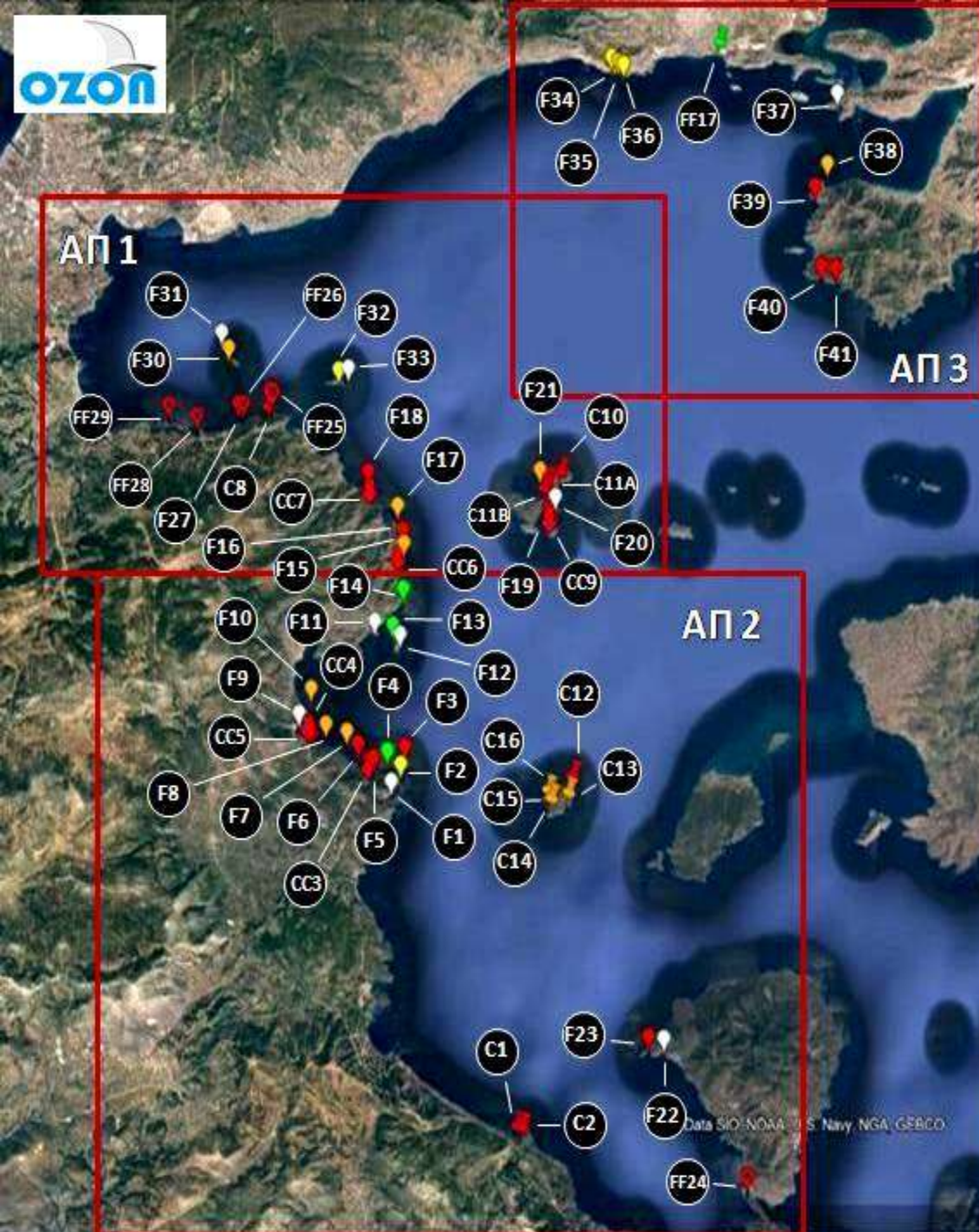
Η πρωτοβουλία μας:

«Ιχθυοκαλλιέργεια χωρίς σκουπίδια»

Έλεγχος – καταγραφή – αξιολόγηση της ρύπανσης από τα ιχθυοτροφεία στον Σαρωνικό

- Χρηματοδότηση από το Ίδρυμα Αθανασίου Κ. Λασκαρίδη
- Έλεγχοι σε:
 - 36 εν ενεργεία ιχθυοτροφικές μονάδες και παρακείμενες ακτές
 - 5 εγκαταλελειμμένες ιχθυοτροφικές μονάδες
 - 16 ακτές με υψηλές συγκεντρώσεις συντριμμιών (φυσική καταμέτρηση σε 7 ακτές)
- Αναλυτική καταγραφή
 - ρυπαντικού φορτίου
 - είδους των ρυπαντών
- Τεκμηρίωση με φωτογραφικό υλικό
- Έκδοση αναφοράς και κοινοποίηση σε επιχειρήσεις και φορείς ιχθυοκαλλιέργειας, αρμόδιους ελεγκτικούς φορείς
- Αναζήτηση τρόπων μείωσης της ρύπανσης σε συνεργασία με συλλογικούς φορείς Ιχθυοκαλλιεργητών





ΤΟΠΟΘΕΣΙΕΣ ΙΧΘΥΟΚΑΛΙΕΡΓΗΤΙΚΗΣ ΔΡΑΣΤΗΡΙΟΤΗΤΑΣ	
F1	Τραχύλι νότια
F2	Τραχύλι νησιδα νότια
F3	Τραχύλι νησιδα βόρεια
F4	Τραχύλι δυτικά
F5	Γαλασιίκα
F6	Γαλασιίκα βόρεια
F7	Σελόντα ανατολικά 2
F8	Σελόντα ανατολικά 1
F9	Σελόντα
F10	Σελόντα βόρεια
F11	Αγ. Πέτρος
F12	Αγ. Πέτρος νησιδα ανατολικά
F13	Αγ. Πέτρος νησιδα δυτικά
F14	Αγ. Πέτρος βόρεια ακρωτήρι
F15	Συκιά
F16	Συκιά βόρεια
F17	Κιουρκάτι
F18	Κακούρι
F19	Διαπόρια -Λεζού
F20	Διαπόρια -Πρασσού
F21	Διαπόρια - Αγ. Ιωάννης δυτικά
F22	Κρασσπαναγιά ανατολικά 2
F23	Κρασσπαναγιά ανατολικά 1
FF24	Όρμος Θυννί
FF25	Μπαμπούρι
FF26	Βάγια ανατολικά
F27	Βάγια
FF28	Λυχνάρι
FF29	Churchill
F30	Πλαπά νότια
F31	Πλαπά βόρεια
F32	Οβριός δυτικά
F33	Οβριός ανατολικά
F34	Μέγαρα δυτικά
F35	Μέγαρα κεντρικό
F36	Μέγαρα ανατολικά
F37	Σαλαμίνα βορειοδυτικά
F38	Σαλαμίνα δυτικά 1
F39	Σαλαμίνα δυτικά 2
F40	Σαλαμίνα νοτιοδυτικά 1
F41	Σαλαμίνα νοτιοδυτικά 2

ΑΚΤΕΣ	
C1	Νησιδα δυτικά
C2	Νησιδα ανατολικά
CC3	Γαλασιίκα
CC4	Σελόντα ανατολικά
CC5	Σελόντα δυτικά
CC6	Συκιά
CC7	Κακούρι
C8	Μπαμπούρι δυτικά
CC9	Διαπόρια - Λεζού
C10	Διαπόρια - Αγ.Ιωάννης ανατολικά
C11A	Διαπόρια - Αγ. Ιωάννης νότια
C11B	Διαπόρια - Αγ. Ιωάννης / Θωμές
C12	Κυρά βόρεια
C13	Κυρά ανατολικά
C14	Κυρά δυτικά 1
C15	Κυρά δυτικά 2
C16	Κυρά δυτικά 3
CC17	Παχη Μεγάρων

ΧΑΡΑΚΤΗΡΙΣΜΟΣ	ΟΝΟΜΑΣΙΑ	ΣΥΜΒΟΛΟ
ΙΧΘΥΟΤΡΟΦΕΙΟ ΕΝΕΡΓΟ	F	
ΙΧΘΥΟΤΡΟΦΕΙΟ ΑΝΕΝΕΡΓΟ	FF	
ΑΚΤΗ ΦΩΤΟΓΡΑΦΗΜΕΝΗ	C	
ΑΚΤΗ ΚΑΤΑΜΕΤΡΗΜΕΝΗ	CC	

ΧΡΩΜΑΤΙΚΗ ΔΙΑΒΑΘΜΙΣΗ	ΕΠΙΒΑΡΥΝΣΗ*
Λευκό	0
Πράσινο	1
Κίτρινο	2
Πορτοκαλί	3
Κόκκινο	4 & 5

* 0: Καμία - 5: Πολύ υψηλή

ΠΡΟΣΟΧΗ: Τα σημεία που εμφανίζονται στον χάρτη αφορούν σε τοποθεσίες στις οποίες παρατηρείται ιχθυοκαλλιεργητική δραστηριότητα και όχι σε επιχειρήσεις ιχθυοκαλλιέργειας. Συνεπώς και η αξιολόγηση της επιβάρυνσης αφορά σε τοποθεσίες ιχθυοκαλλιεργητικής δραστηριότητας (θαλάσσιος και παράκτιος χώρος) και όχι στις επιχειρήσεις που δραστηριοποιούνται στις τοποθεσίες αυτές.

Data SIO-NOAA, US Navy, NGA, GEBCO

ΑΠ 1

ΤΟΠΟΘΕΣΙΕΣ ΙΧΘΥΟΚΑΛΙΕΡΓΗΤΙΚΗΣ ΔΡΑΣΤΗΡΙΟΤΗΤΑΣ

F15	Συκιά	🟡
F16	Συκιά βόρεια	🔴
F17	Κιουρκάτι	🟡
F18	Κακούρι	🔴
F19	Διαπόρια - Λεδού	🔴
F20	Διαπόρια - Πρασσού	🟡
F21	Διαπόρια - Αγ. Ιωάννης δυτικά	🟡
FF25	Μπαμπούρι	🔴
FF26	Βάγια ανατολικά	🔴
FF28	Λυχνάρι	🔴
FF29	Churchill	🔴
F27	Βάγια	🔴
F30	Πλατιά νότια	🟡
F31	Πλατιά βόρεια	🟡
F32	Οβριός δυτικά	🟡
F33	Οβριός ανατολικά	🟡

ΑΚΤΕΣ

CC6	Συκιά	🔴
CC7	Κακούρι	🔴
C8	Μπαμπούρι δυτικά	🔴
CC9	Διαπόρια - Λεδού	🔴
C10	Διαπόρια - Αγ. Ιωάννης ανατολικά	🔴
C11A	Διαπόρια - Αγ. Ιωάννης νότια	🔴
C11B	Διαπόρια - Αγ. Ιωάννης / Θωμάς	🔴

ΧΑΡΑΚΤΗΡΙΣΜΟΣ	ΟΝΟΜΑΣΙΑ	ΣΥΜΒΟΛΟ
ΙΧΘΥΟΤΡΟΦΕΙΟ ΕΝΕΡΓΟ	F	🟡
ΙΧΘΥΟΤΡΟΦΕΙΟ ΑΝΕΝΕΡΓΟ	FF	🔴
ΑΚΤΗ ΦΩΤΟΓΡΑΦΗΜΕΝΗ	C	🟡
ΑΚΤΗ ΚΑΤΑΜΕΤΡΗΜΕΝΗ	CC	🔴

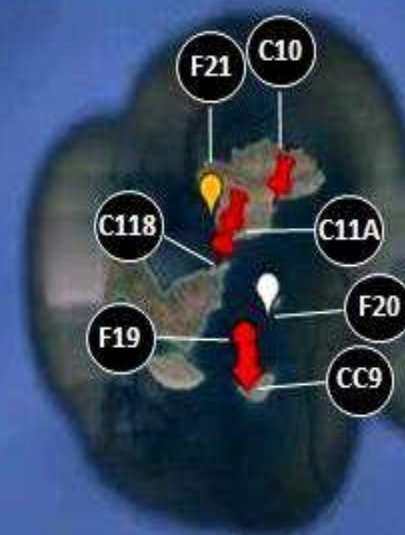
ΠΡΟΣΟΧΗ: Τα σημεία που εμφανίζονται στον χάρτη αφορούν σε τοποθεσίες στις οποίες παρατηρείται ιχθυοκαλλιεργητική δραστηριότητα και όχι σε επιχειρήσεις ιχθυοκαλλιέργειας. Συνεπώς και η αξιολόγηση της επιβάρυνσης αφορά σε τοποθεσίες ιχθυοκαλλιεργητικής δραστηριότητας (θαλάσσιος και παράκτιος χώρος) και όχι στις επιχειρήσεις που δραστηριοποιούνται στις τοποθεσίες αυτές.



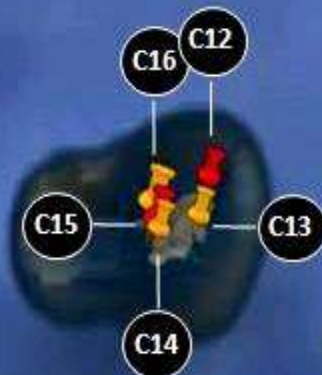
ΧΡΩΜΑΤΙΚΗ ΔΙΑΒΑΘΜΙΣΗ	ΕΠΙΒΑΡΥΝΣΗ*
Λευκό	0
Πράσινο	1
Κίτρινο	2
Πορτοκαλί	3
Κόκκινο	4 & 5

* 0: Καμία – 5: Πολύ υψηλή

Data SIO, NOAA, U.S. Navy, NGA, GEBCO
Map data © 2023 TerraMetrics



ΑΠ 2



ΤΟΠΟΘΕΣΙΕΣ ΙΧΘΥΟΚΑΛΙΕΡΓΗΤΙΚΗΣ ΔΡΑΣΤΗΡΙΟΤΗΤΑΣ		
F1	Τραχύλι νότια	0
F2	Τραχύλι νησίδα νότια	2
F3	Τραχύλι νησίδα βόρεια	3
F4	Τραχύλι δυτικά	2
F5	Γαλαναίικα	3
F6	Γαλαναίικα βόρεια	3
F7	Σελόντα ανατολικά 2	2
F8	Σελόντα ανατολικά 1	2
F9	Σελόντα	2
F10	Σελόντα βόρεια	2
F11	Αγ. Πέτρος	2
F12	Αγ. Πέτρος νησίδα ανατολικά	2
F13	Αγ. Πέτρος νησίδα δυτικά	2
F14	Αγ. Πέτρος βόρεια ακριωτήρι	2
F22	Κρασσπαναγιά ανατολικά 2	3
F23	Κρασσπαναγιά ανατολικά 1	3
FF24	Όρμος Θυννί	3

ΑΚΤΕΣ		
C1	Νησίδα δυτικά	3
C2	Νησίδα ανατολικά	3
CC3	Γαλαναίικα	3
CC4	Σελόντα ανατολικά	3
CC5	Σελόντα δυτικά	3
C12	Κυρά βόρεια	3
C13	Κυρά ανατολικά	3
C14	Κυρά δυτικά 1	3
C15	Κυρά δυτικά 2	3
C16	Κυρά δυτικά 3	3

ΧΑΡΑΚΤΗΡΙΣΜΟΣ	ΟΝΟΜΑΣΙΑ	ΣΥΜΒΟΛΟ
ΙΧΘΥΟΤΡΟΦΕΙΟ ΕΝΕΡΓΟ	F	0
ΙΧΘΥΟΤΡΟΦΕΙΟ ΑΝΕΝΕΡΓΟ	FF	0
ΑΚΤΗ ΦΩΤΟΓΡΑΦΗΜΕΝΗ	C	0
ΑΚΤΗ ΚΑΤΑΜΕΤΡΗΜΕΝΗ	CC	0

ΠΡΟΣΟΧΗ: Τα σημεία που εμφανίζονται στον χάρτη αφορούν σε τοποθεσίες στις οποίες παρατηρείται ιχθυοκαλλιεργητική δραστηριότητα και όχι σε επιχειρήσεις ιχθυοκαλλιέργειας. Συνεπώς και η αξιολόγηση της επιβάρυνσης αφορά σε τοποθεσίες ιχθυοκαλλιεργητικής δραστηριότητας (θαλάσσιος και παράκτιος χώρος) και όχι στις επιχειρήσεις που δραστηριοποιούνται στις τοποθεσίες αυτές.



ΧΡΩΜΑΤΙΚΗ ΔΙΑΒΑΘΜΙΣΗ	ΕΠΙΒΑΡΥΝΣΗ*
Λευκό	0
Πράσινο	1
Κίτρινο	2
Πορτοκαλί	3
Κόκκινο	4 & 5

* 0: Καμία - 5: Πολύ υψηλή

© 2013 NOAA, U.S. Navy, NGA, GEBCO

ΤΟΠΟΘΕΣΙΕΣ ΙΧΘΥΟΚΑΛΙΕΡΓΗΤΙΚΗΣ ΔΡΑΣΤΗΡΙΟΤΗΤΑΣ		
F34	Μέγαρα δυτικά	🟡
F35	Μέγαρα κεντρικό	🟡
F36	Μέγαρα ανατολικά	🟡
F37	Σαλαμίνα βορειοδυτικά	🟡
F38	Σαλαμίνα δυτικά 1	🟡
F39	Σαλαμίνα δυτικά 2	🔴
F40	Σαλαμίνα νοτιοδυτικά 1	🔴
F41	Σαλαμίνα νοτιοδυτικά 2	🔴

ΑΚΤΕΣ		
CC17	Πάχη Μεγάρων	🟢
ΧΑΡΑΚΤΗΡΙΣΜΟΣ	ΟΝΟΜΑΣΙΑ	ΣΥΜΒΟΛΟ
ΙΧΘΥΟΤΡΟΦΕΙΟ ΕΝΕΡΓΟ	F	🟡
ΙΧΘΥΟΤΡΟΦΕΙΟ ΑΝΕΝΕΡΓΟ	FF	🟡
ΑΚΤΗ ΦΩΤΟΓΡΑΦΗΜΕΝΗ	C	📷
ΑΚΤΗ ΚΑΤΑΜΕΤΡΗΜΕΝΗ	CC	📏



ΧΡΩΜΑΤΙΚΗ ΔΙΑΒΑΘΜΙΣΗ	ΕΠΙΒΑΡΥΝΣΗ*
Λευκό	0
Πράσινο	1
Κίτρινο	2
Πορτοκαλί	3
Κόκκινο	4 & 5

* 0: Καμία - 5: Πολύ υψηλή

Data SIO, NOAA, U.S. Navy, NGA, GEBCO
Image © 2023 TerraMetrics

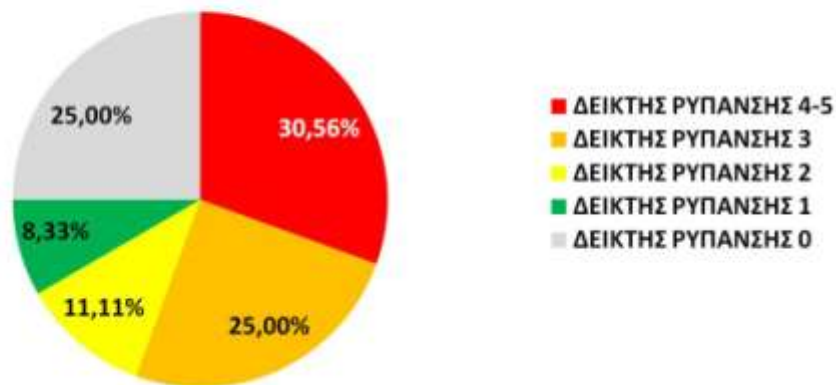
ΠΡΟΣΟΧΗ: Τα σημεία που εμφανίζονται στον χάρτη αφορούν σε τοποθεσίες στις οποίες παρατηρείται ιχθυοκαλλιεργητική δραστηριότητα και όχι σε επιχειρήσεις ιχθυοκαλλιέργειας. Συνεπώς και η αξιολόγηση της επιβάρυνσης αφορά σε τοποθεσίες ιχθυοκαλλιεργητικής δραστηριότητας (θαλάσσιος και παράκτιος χώρος) και όχι στις επιχειρήσεις που δραστηριοποιούνται στις τοποθεσίες αυτές.

ΑΠΟΤΕΛΕΣΜΑΤΑ

ΑΞΙΟΛΟΓΗΣΗ ΡΥΠΑΝΣΗΣ ΤΟΠΟΘΕΣΙΩΝ ΙΧΘΥΟΚΑΛΛΙΕΡΓΕΙΑΣ ΣΥΝΟΛΙΚΑ

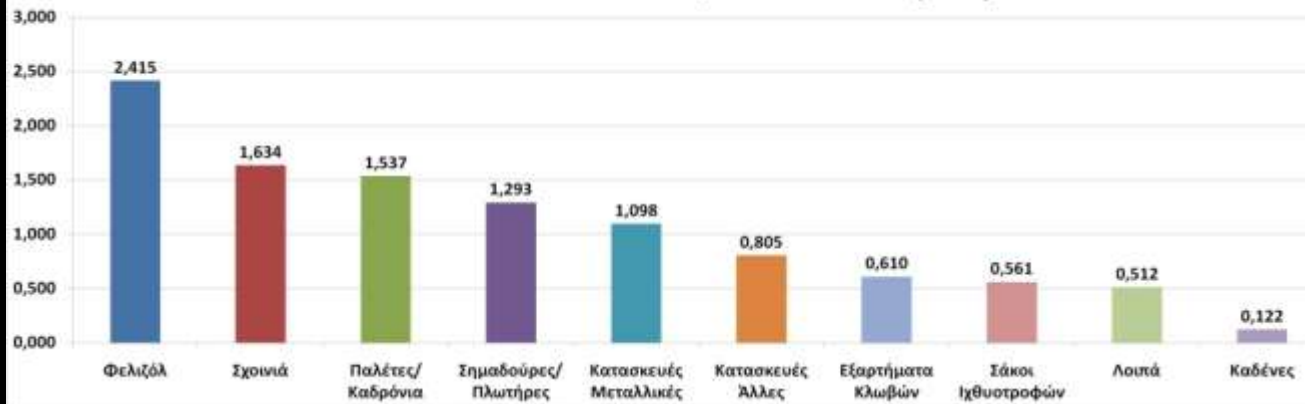


ΑΞΙΟΛΟΓΗΣΗ ΡΥΠΑΝΣΗΣ ΤΟΠΟΘΕΣΙΩΝ ΜΕ ΕΝΕΡΓΕΣ ΜΟΝΑΔΕΣ ΙΧΘΥΟΚΑΛΛΙΕΡΓΕΙΑΣ

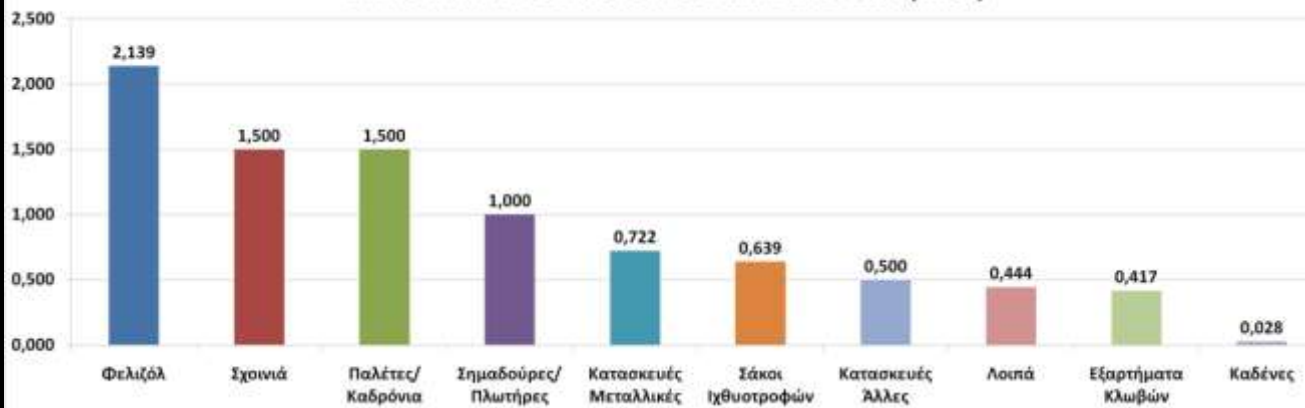


Όλες
οι εγκαταλελειμμένες τοποθεσίες
που ελέγχθηκαν (5/5)
βρέθηκαν με Υψηλό έως Πολύ Υψηλό
δείκτη ρύπανσης

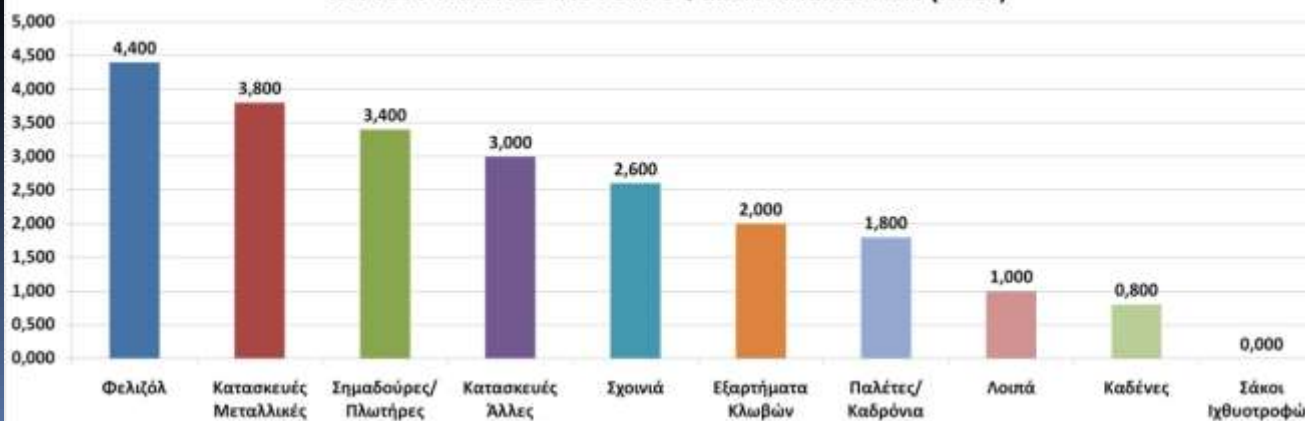
ΚΥΡΙΟΙ ΡΥΠΑΝΤΕΣ ΙΧΘΥΟΤΡΟΦΕΙΩΝ ΣΥΝΟΛΙΚΑ (Μ.Ο.)



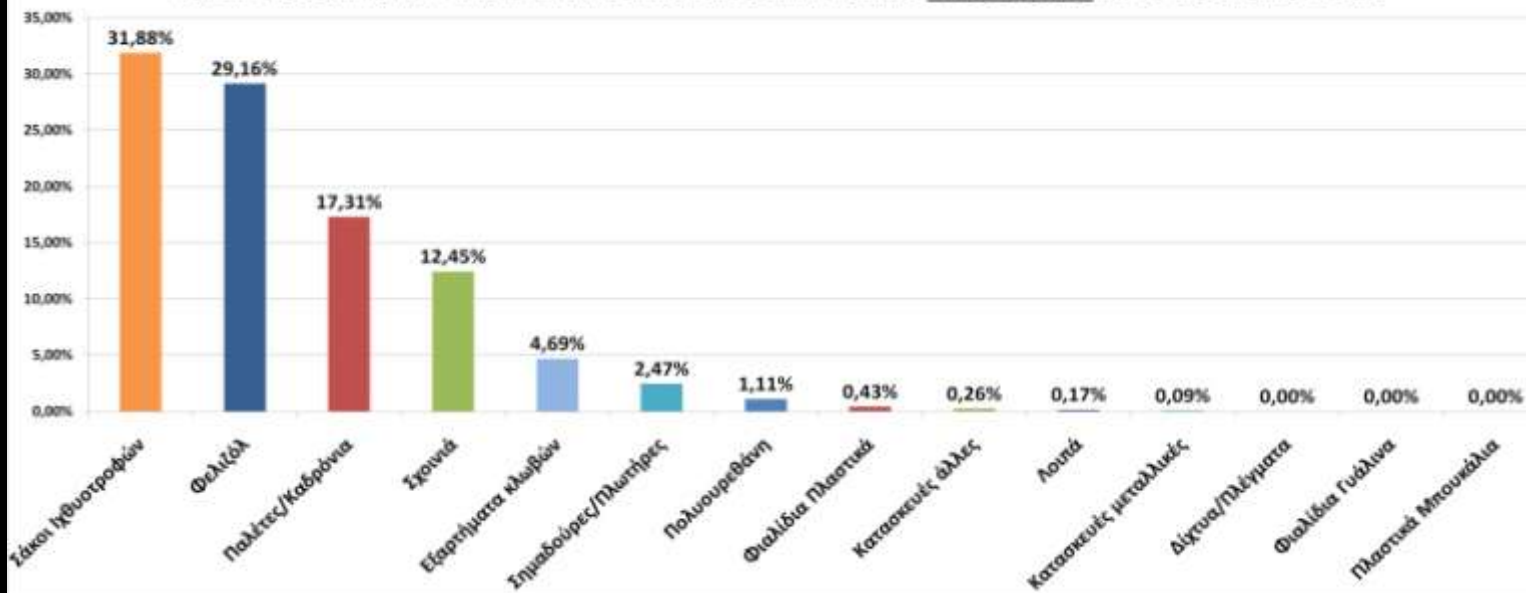
ΚΥΡΙΟΙ ΡΥΠΑΝΤΕΣ ΙΧΘΥΟΤΡΟΦΕΙΩΝ ΕΝΕΡΓΩΝ (Μ.Ο.)



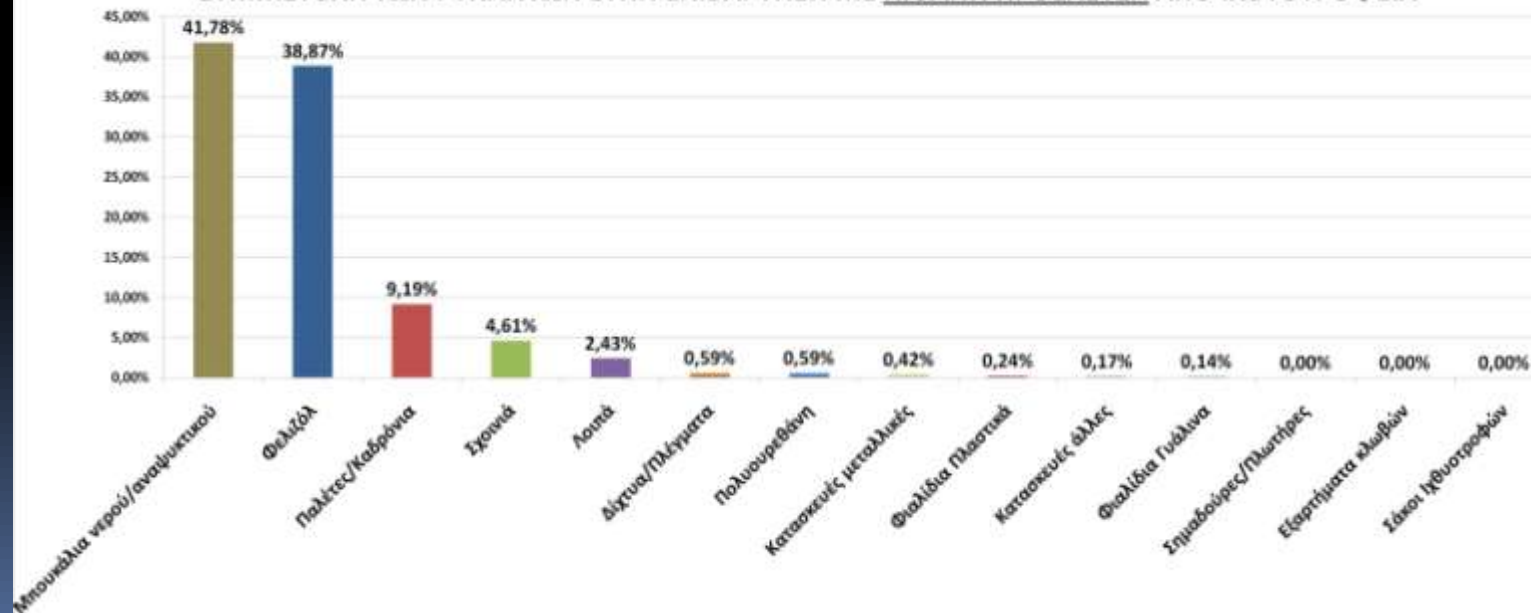
ΚΥΡΙΟΙ ΡΥΠΑΝΤΕΣ ΙΧΘΥΟΤΡΟΦΕΙΩΝ ΑΝΕΝΕΡΓΩΝ (Μ.Ο.)



ΣΥΜΜΕΤΟΧΗ ΤΩΝ ΡΥΠΑΝΤΩΝ ΣΤΗΝ ΕΠΙΒΑΡΥΝΣΗ ΜΕ ΠΡΟΕΛΕΥΣΗ ΑΠΟ ΙΧΘΥΟΤΡΟΦΕΙΑ



ΣΥΜΜΕΤΟΧΗ ΤΩΝ ΡΥΠΑΝΤΩΝ ΣΤΗΝ ΕΠΙΒΑΡΥΝΣΗ ΜΕ ΠΙΘΑΝΗ ΠΡΟΕΛΕΥΣΗ ΑΠΟ ΙΧΘΥΟΤΡΟΦΕΙΑ

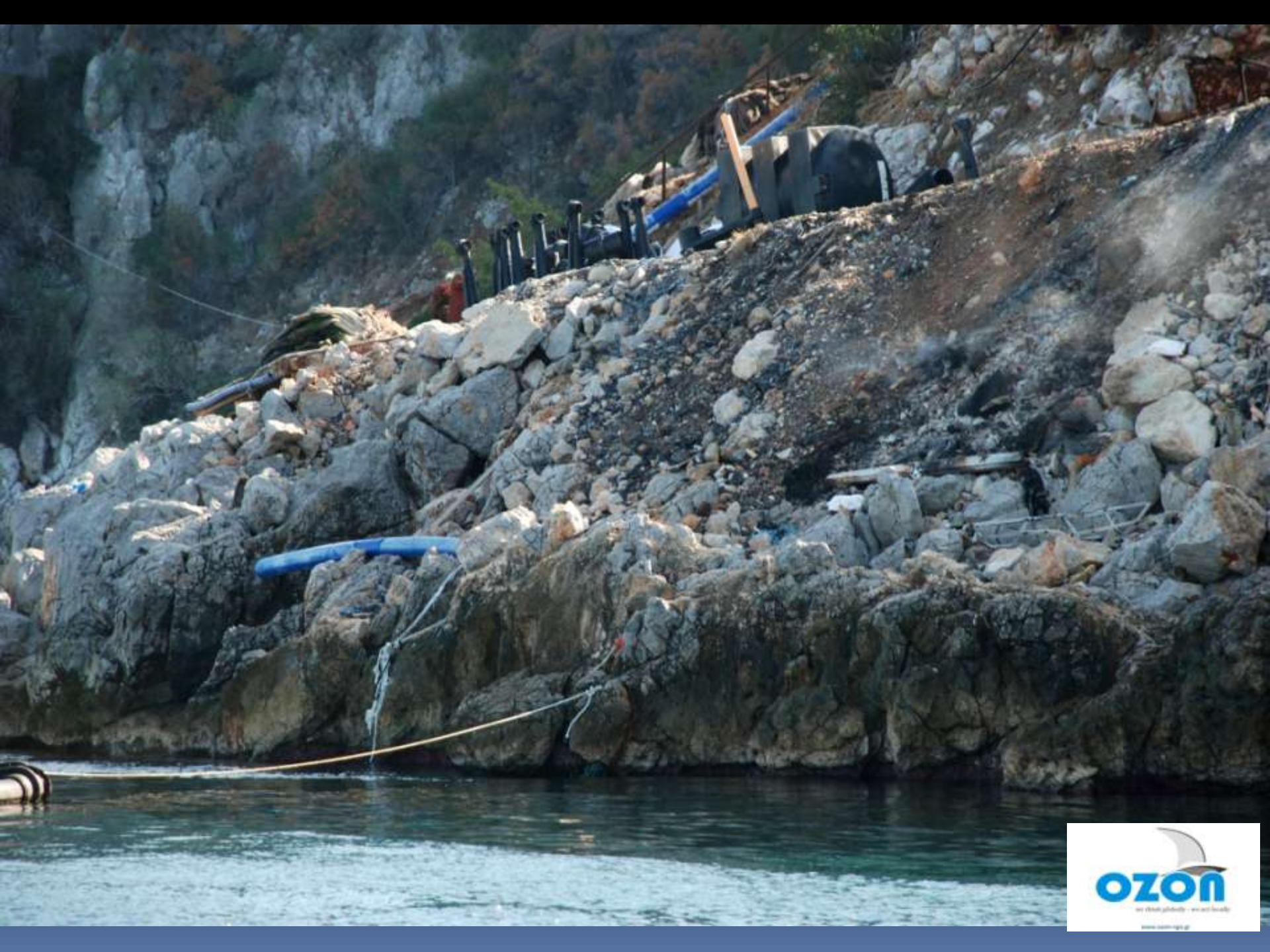


ΒΑΣΙΚΑ ΣΥΜΠΕΡΑΣΜΑΤΑ

- Και οι 5 τοποθεσίες από τις οποίες αποσύρθηκαν ιχθυοτροφεία (**100%** του δείγματος) είχαν πολύ υψηλή επιβάρυνση από εγκαταλελειμμένες υποδομές, εξοπλισμό και άλλα απορρίμματα
- **30,56%** των ενεργών μονάδων ιχθυοκαλλιέργειας είχαν σπασμένες σημαδούρες και πλωτήρες με εκτεθειμένο και διαρρέον φελιζόλ
- **33,33%** των τοποθεσιών με ενεργή δραστηριότητα ιχθυοκαλλιέργειας ήταν σε εξαιρετική-πολύ καλή κατάσταση
- **55,56%** σε μέτρια έως πολύ κακή κατάσταση ενώ από αυτές για το **30,56%** η κατάσταση ήταν κακή έως πολύ κακή
- Κύριοι ρυπαντές της ακτογραμμής από απορρίψεις, διαρροές ή εγκατάλειψη είναι το φελιζόλ, τα σχοινιά, παλέτες και καδρόνια, σημαδούρες και πλωτήρες, κατασκευές (μεταλλικές και άλλες), εξαρτήματα κλωβών, σάκοι ιχθυοτροφών
- Δεν διαπιστώνεται καμία προσπάθεια καθαρισμού της παρακείμενης ακτογραμμής από το προσωπικό των ιχθυοτροφείων
- Τα απορρίμματα από τα ιχθυοτροφεία μεταφέρονται σε μεγάλες αποστάσεις από το κύμα, τα ρεύματα και τον άνεμο
- **Πλήρης απουσία ελέγχου** στον τρόπο λειτουργίας, απορρίψεις (εκούσιες/ακούσιες), εγκατάλειψη εξοπλισμού
- Η απουσία ελέγχου προμοδοτεί τις κακές περιβαλλοντικές πρακτικές και νοθεύει τον ανταγωνισμό

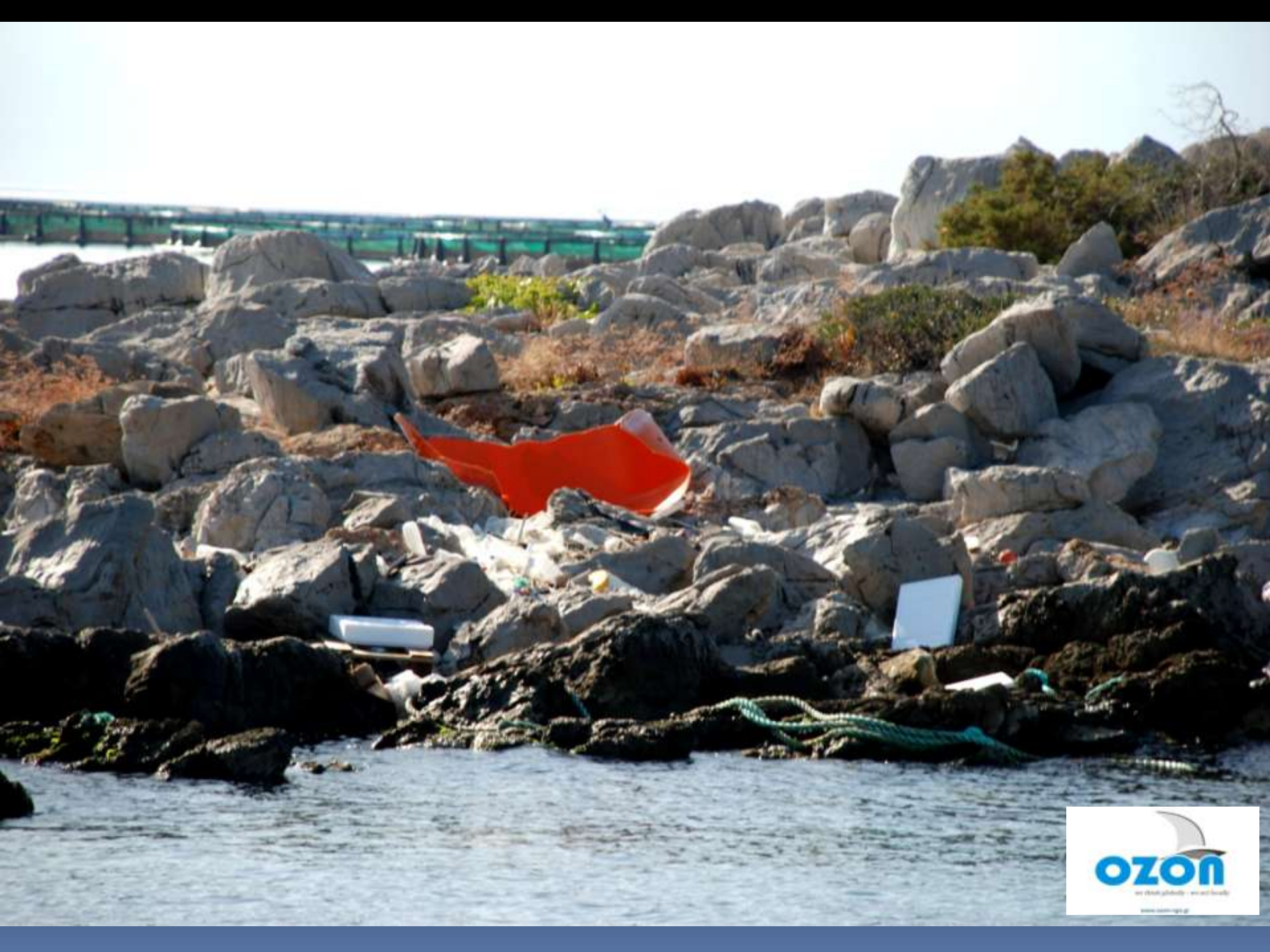




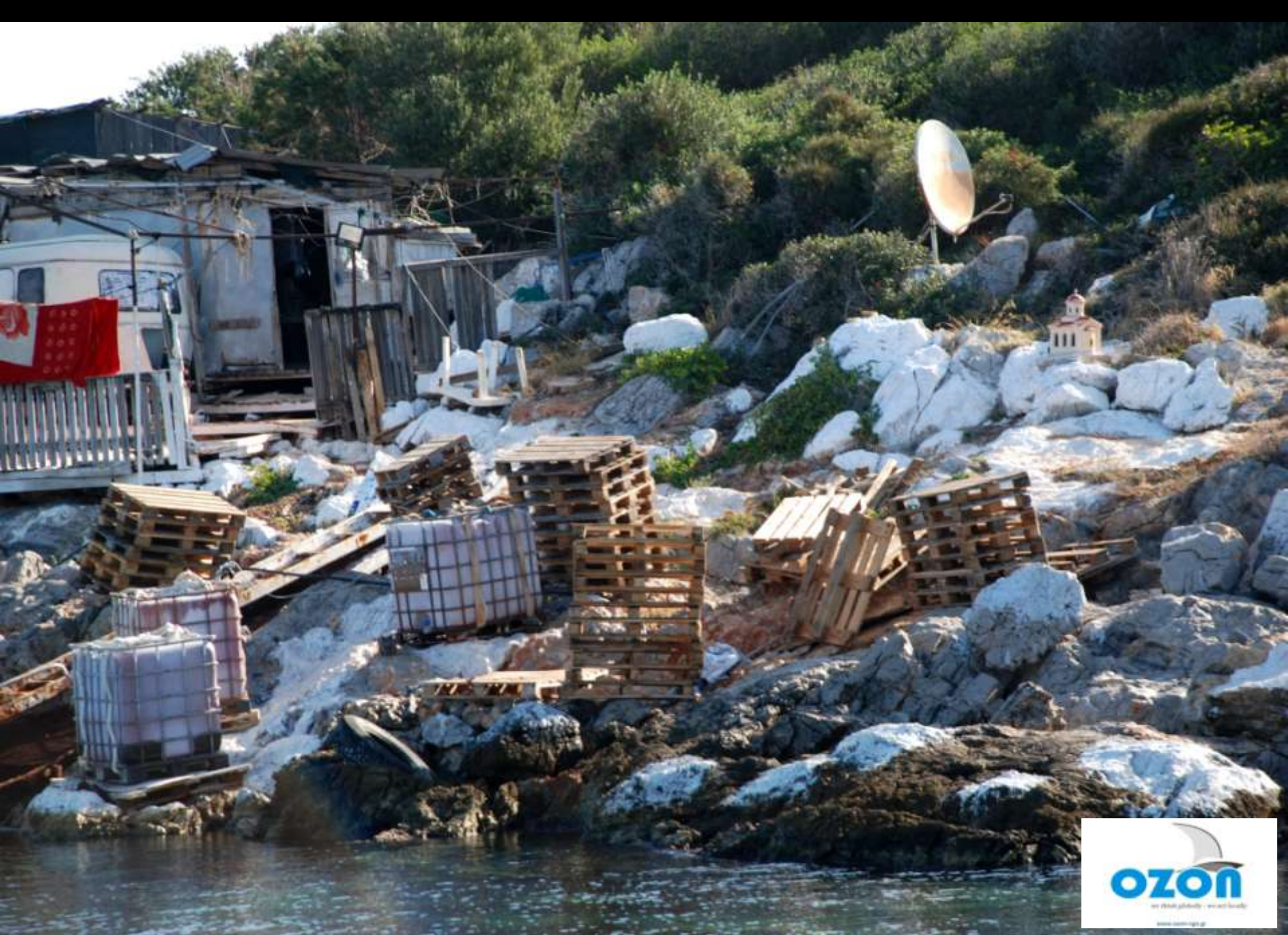












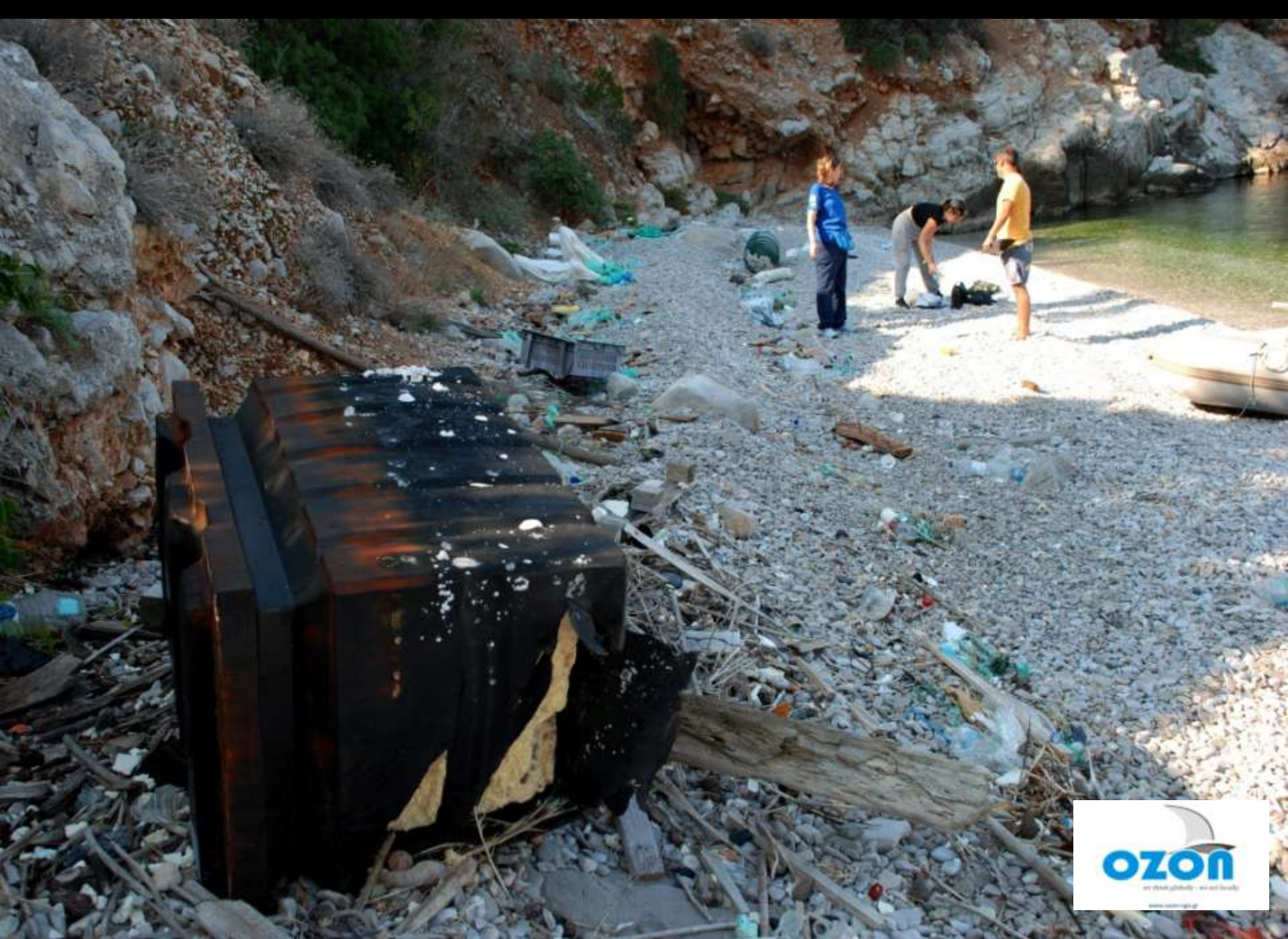










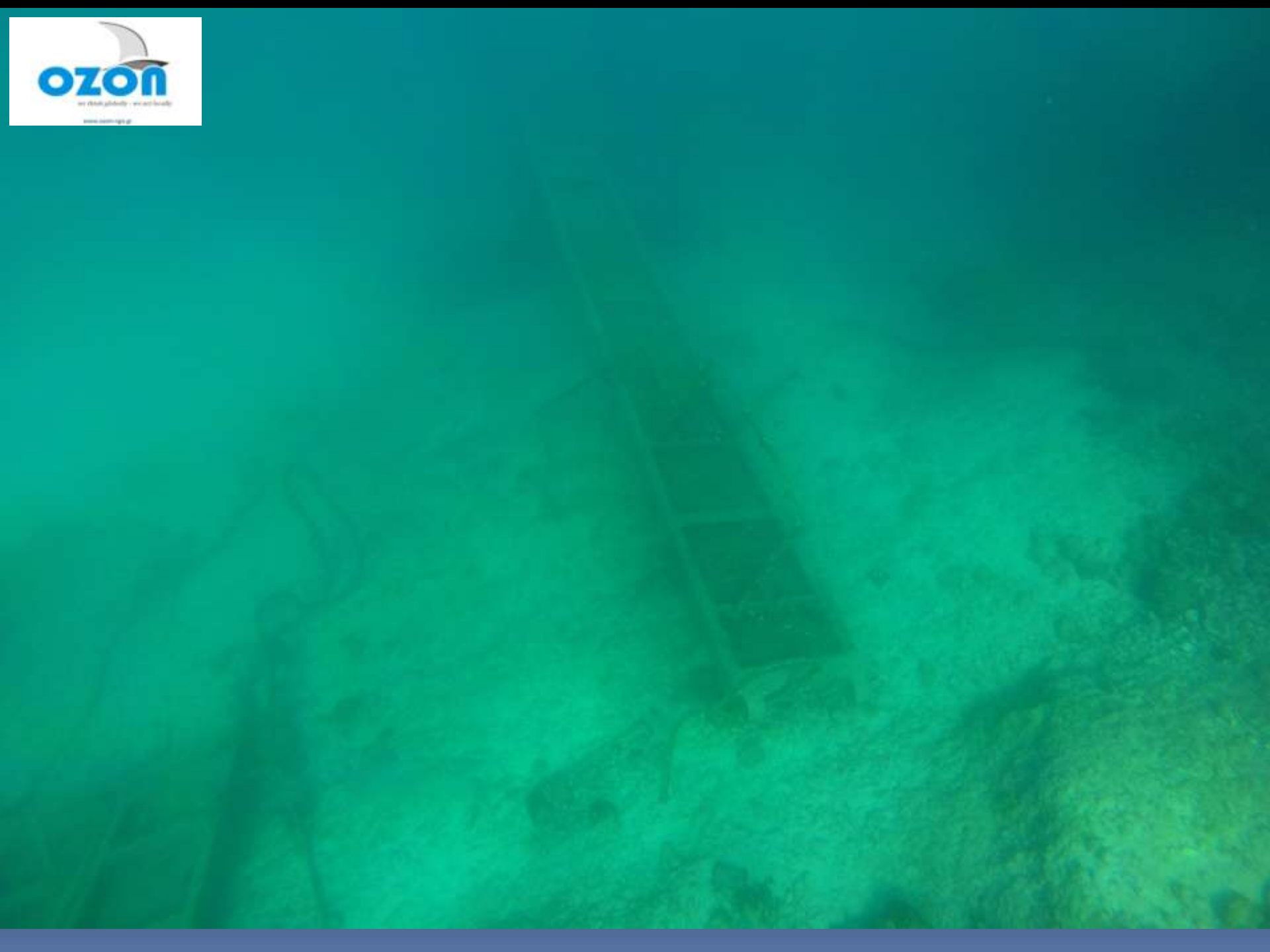




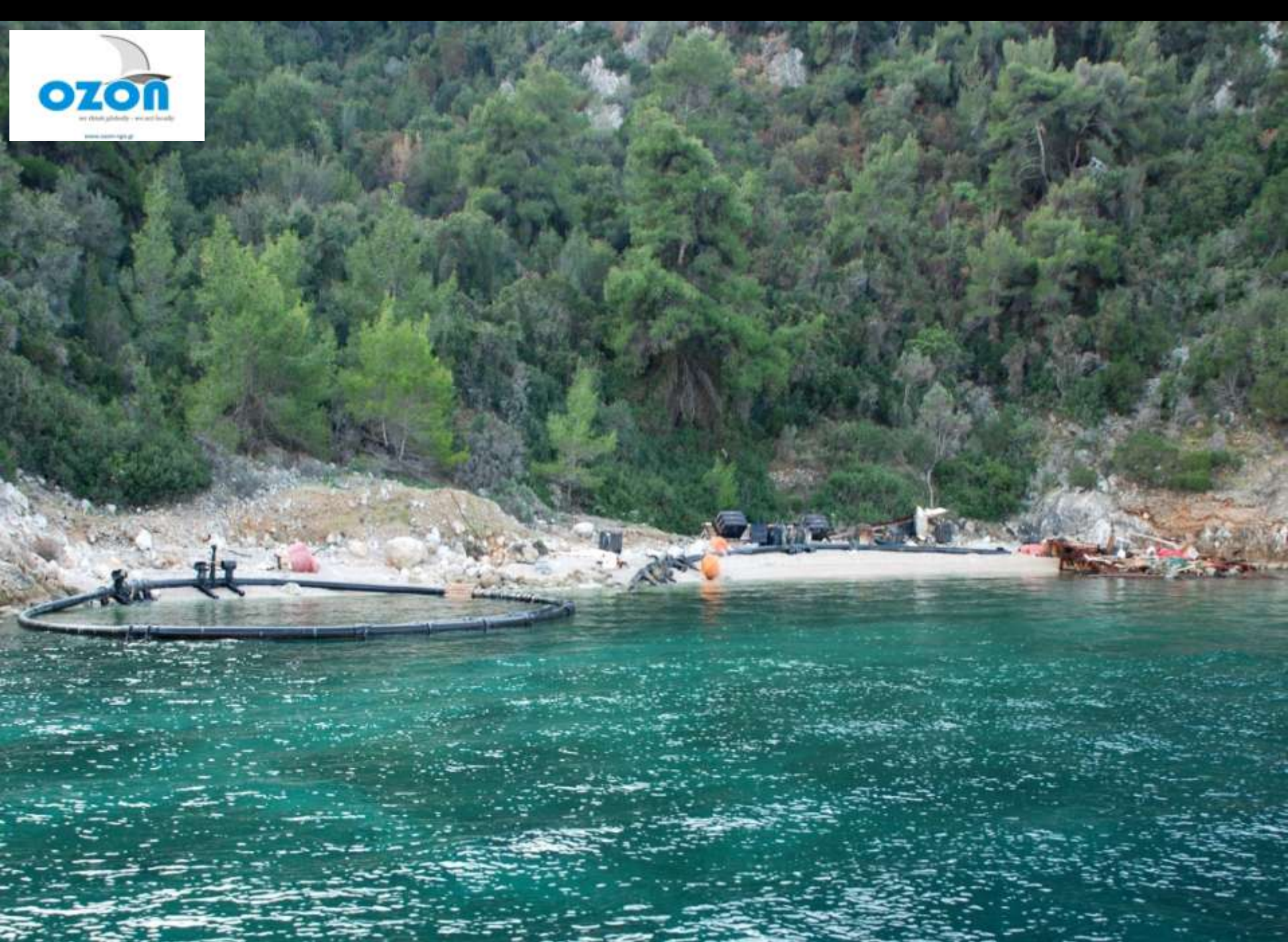


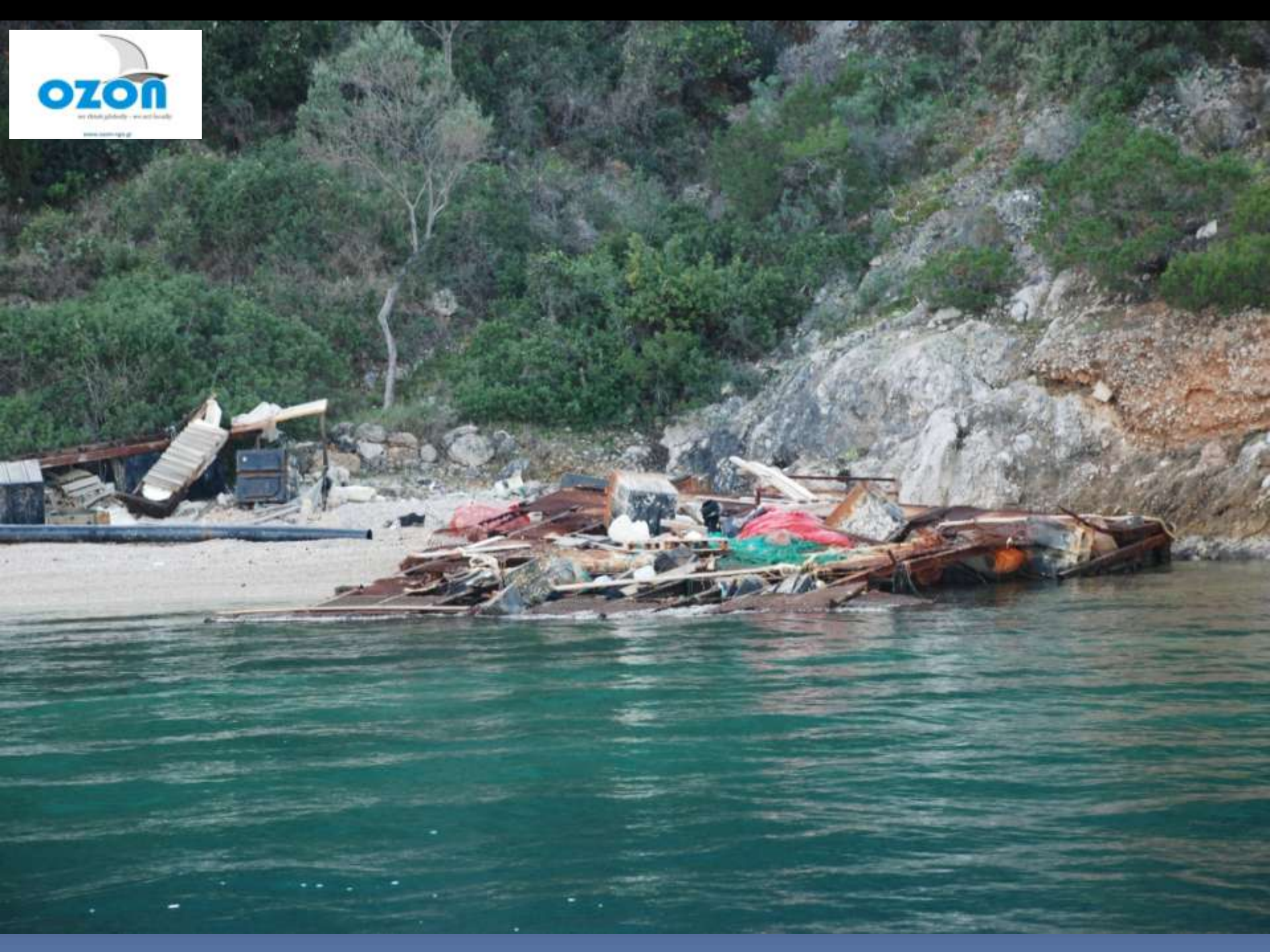




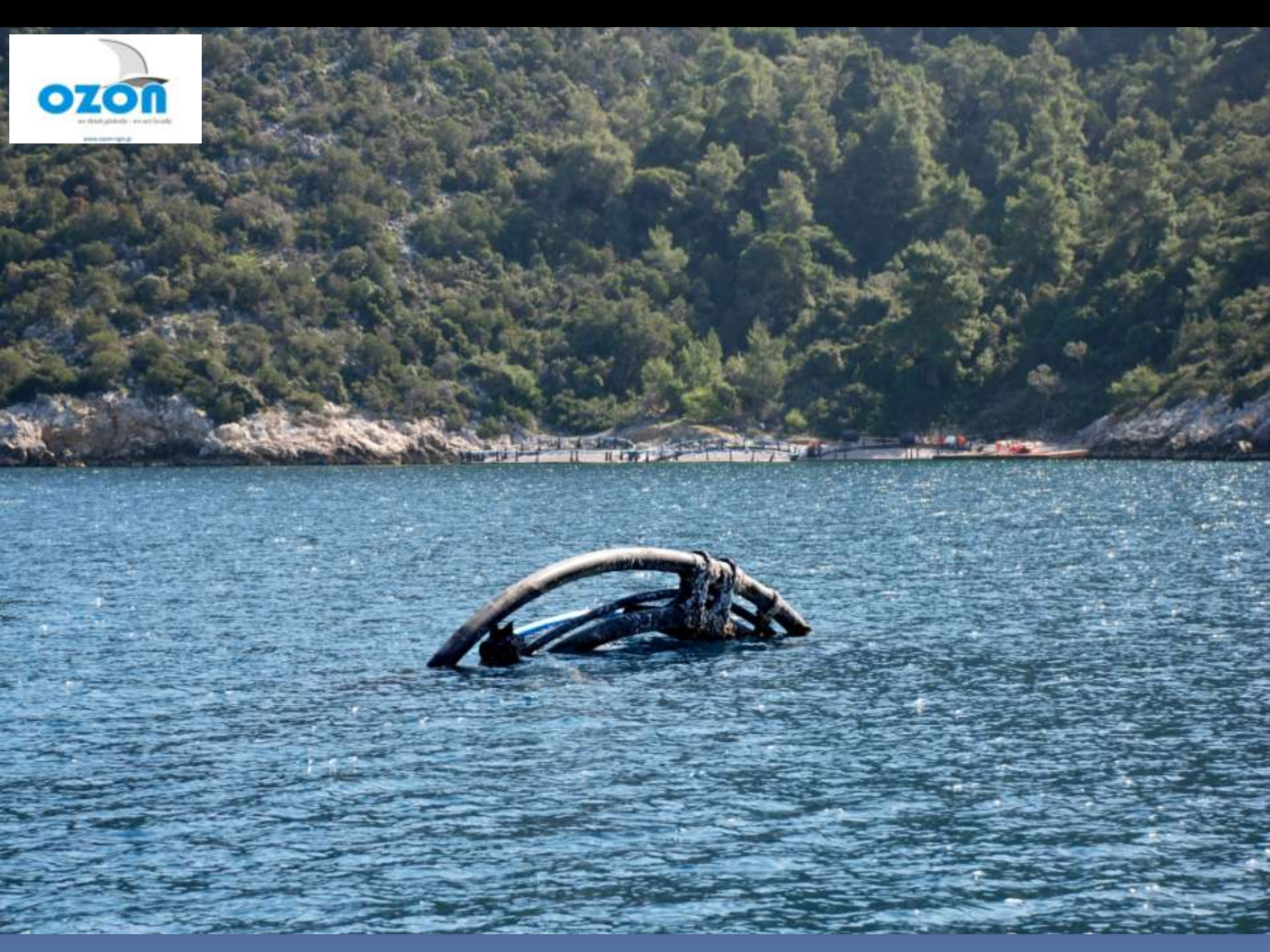














Ιχθυοκαλλέργεια χωρίς εκουιρίδια